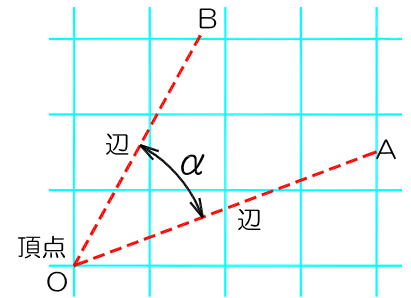


基本事項

■角

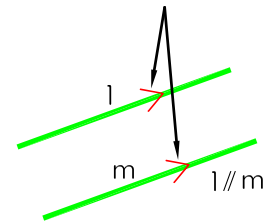
1点を端点として、
2つの半直線がつくる図形を「角」といいます。
半直線の端点を「頂点」といいます。
OA、OBを「辺」といいます。
表示： $\angle AOB$ または $\angle BOA$
 $\angle O$ または $\angle \alpha$



■平行

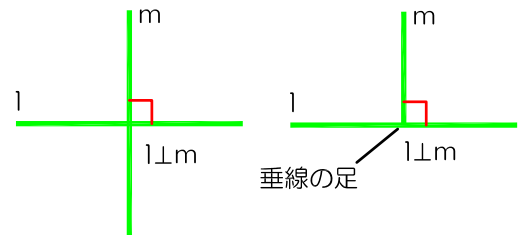
2つの直線 l 、 m が交わらないとき、 l と m は「平行」であるといえます。
表示： $l \parallel m$

平行であることを示す記号



■垂直

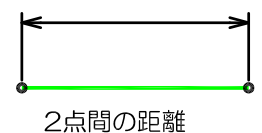
2つの直線 l 、 m がつくる角度が「直角」であるとき、
直線 l と m は垂直であるといえます。
直線 l と m は直交する、または直交しているともいえます。
垂直な2直線 l と m の一方を、他方の「垂線」といいます。
表示： $l \perp m$



■距離

1) 2点間の距離

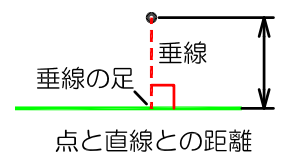
2点を結ぶ線分の長さをいいます。



2点間の距離

2) 点と直線との距離

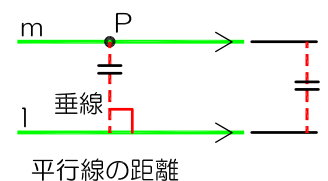
点から直線に引いた垂線の長さをいいます。



点と直線との距離

3) 平行線の距離

平行な2直線の一方の線上にある点Pと、
他方の直線との距離をいいます。



平行線の距離