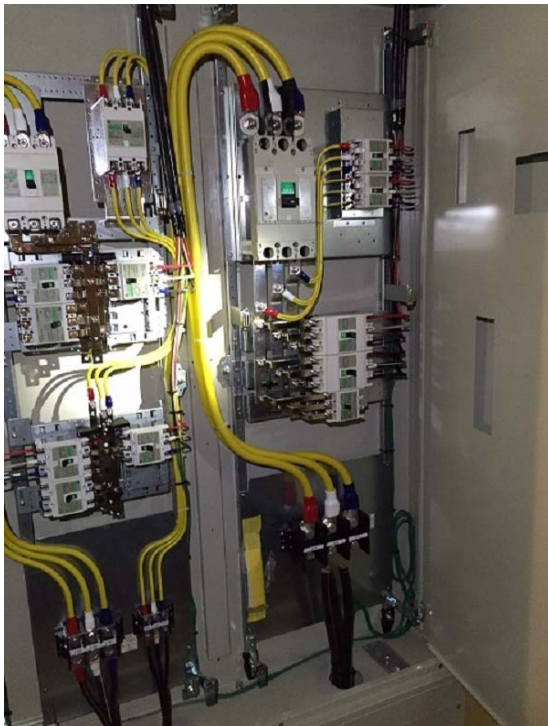


解説 11

空調機電源盤と接点機能記号



・3Φ3W 210V 幹線3系統

・屋内・自立・露出型



<空調機電源盤 - 内部> (整線前)

<防火区画 - 床貫通耐火処理材>

●開閉接点図記号の接点機能のまとめ

接点機能記号及び操作方式記号は、接点記号と組み合わせて使用します。

接点機能記号

名称	図記号	開閉器類		
接点機能	IEC	電磁開閉器		MC 電磁接触器
遮断機能	IEC	配線用遮断器 交流遮断器		VCB 真空遮断器
断路機能	IEC	断路器		DS 断路器
負荷開閉機能	IEC	負荷開閉器		VS 高圧真空開閉器
自動引き外し機能	IEC			
リミットスイッチ機能	IEC			LS 機械的接点
遅延機能	IEC			
ばね復帰機能	IEC			
残留機能	IEC			